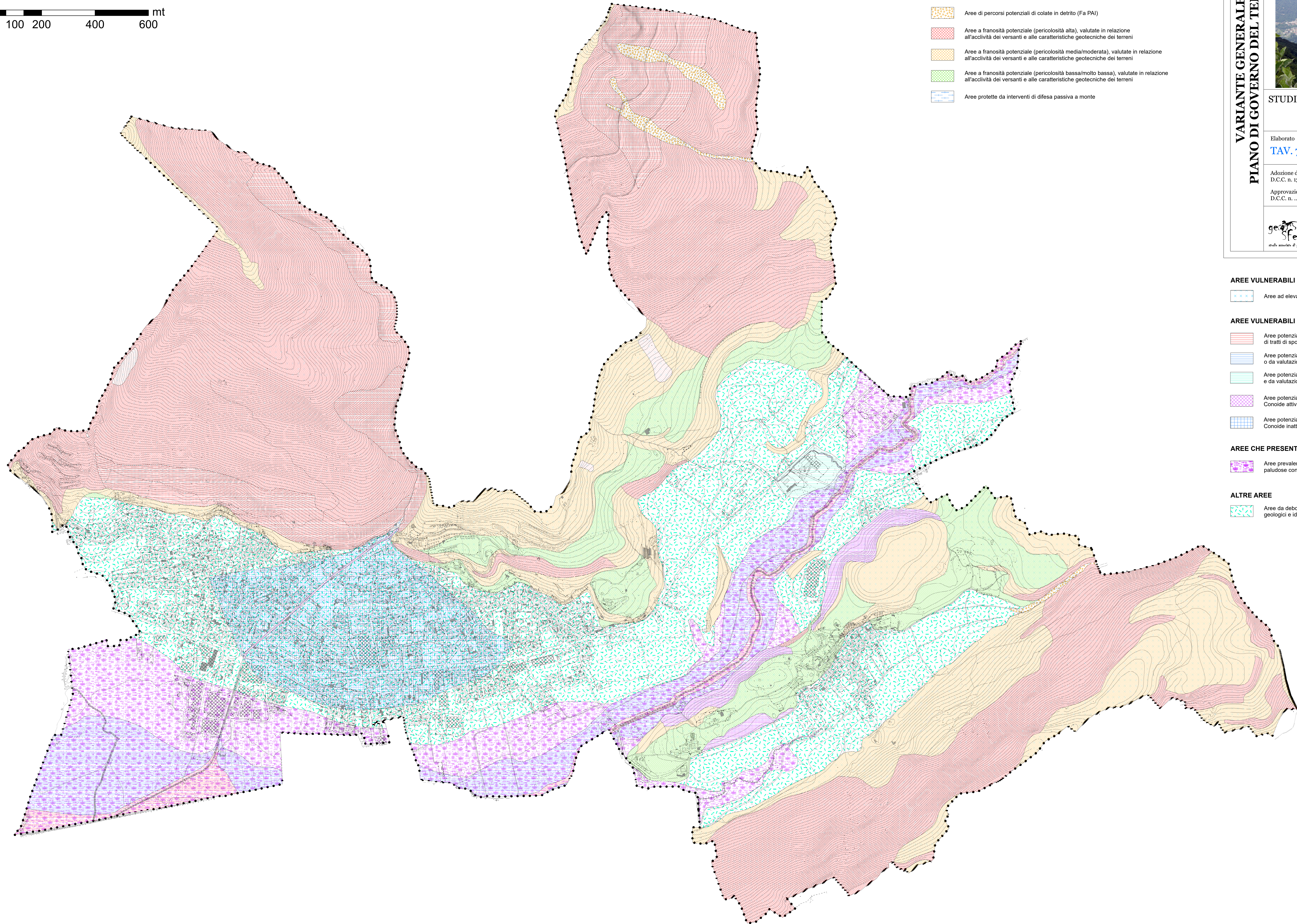


0 100 200 400 600 mt



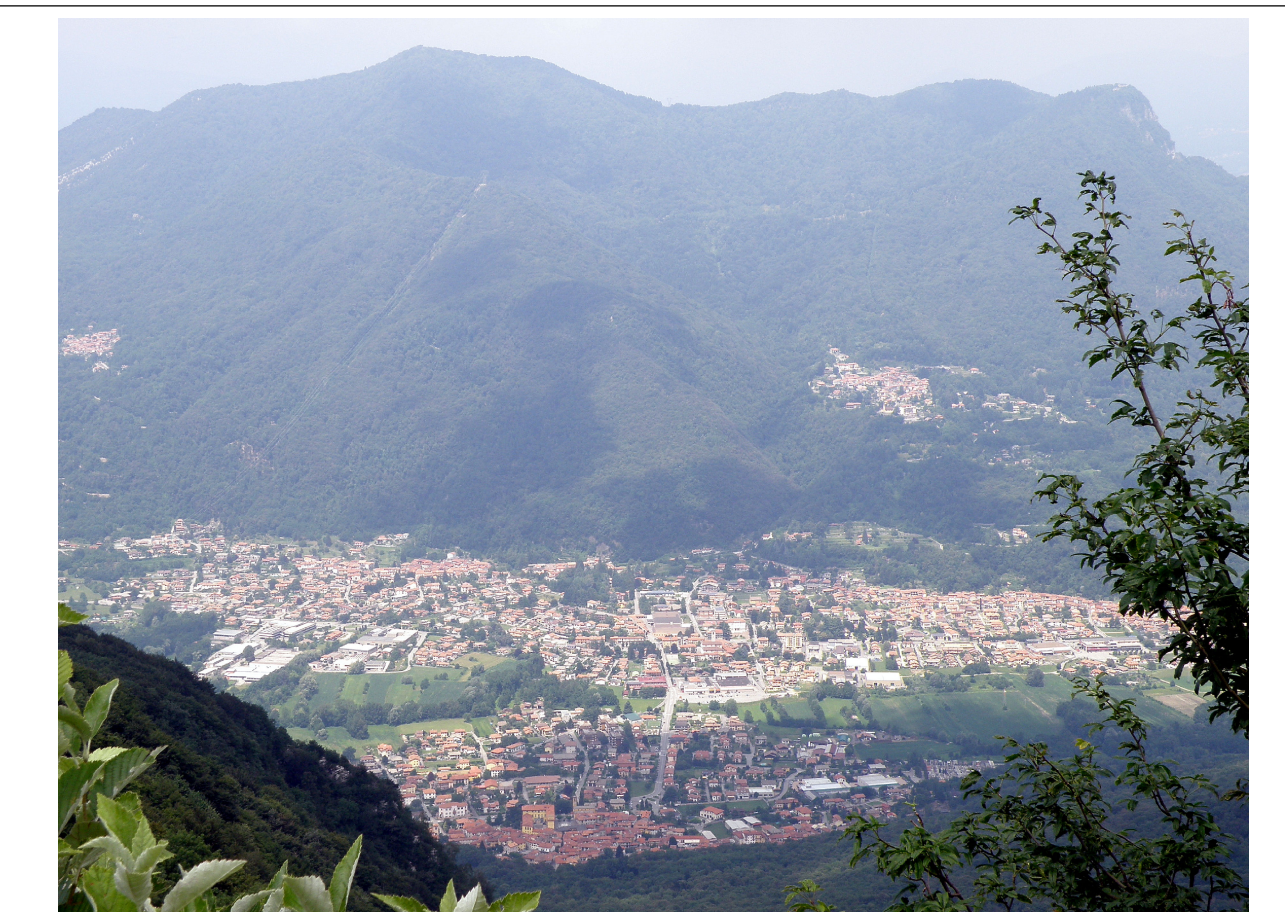
AREE PERICOLOSE DAL PUNTO DI VISTA DELL'INSTABILITA' DEI VERSANTI

- Arete soggette a crolli di massi (distacco e accumulo), definite in base all'estensione della falda di detrito (Fa PAI)
- Arete di frana di frana quiescente, scivolamenti (Fq PAI)
- Arete a pericolosità potenziale per crolli a causa della presenza di pareti in roccia fratturata e stimata area di influenza (Fa PAI)
- Arete di percorsi potenziali di colate in detrito (Fa PAI)
- Arete a franosità potenziale (pericolosità alta), valutate in relazione all'acclività dei versanti e alle caratteristiche geotecniche dei terreni
- Arete a franosità potenziale (pericolosità media/moderata), valutate in relazione all'acclività dei versanti e alle caratteristiche geotecniche dei terreni
- Arete a franosità potenziale (pericolosità bassa/molto bassa), valutate in relazione all'acclività dei versanti e alle caratteristiche geotecniche dei terreni
- Arete protette da interventi di difesa passiva a monte



COMUNE DI CUVEGLIO

Piazza G. Marconi, 1
21030 Cuveglio (VA)



**VARIANTE GENERALE AL
PIANO DI GOVERNO DEL TERRITORIO**

**STUDIO GEOLOGICO IDROGEOLOGICO E SISMICO
AGGIORNAMENTO E REVISIONE**
ai sensi della d.g.r. n. IX/2616 del 30/11/2016
e della d.g.r. n. X/6738 del 19/06/2017

Elaborato **CARTA DI SINTESI** Scala 1:5.000
TAV. 7* elaborato modificato a seguito di parere di Regione
Lombardia nota prot. n. 24.2021.04869 del 22/02/2021
e deliberazione n. 5142 del 02/08/2021 Data: 12/2021

Adozione degli Atti D.C.C. n. 13 del 16/03/2021 Il Sindaco
Approvazione degli Atti D.C.C. n.del .../.../..... Il Segretario comunale

Estensore dello studio:
geoSfera Studio Associato di Geologia
Dott. Geol. Ferruccio Tommasi
sede legale: via Cavour, 44, Varese
sede operativa: via F. Turati 31, Gaggiano (MI)

AREE VULNERABILI DAL PUNTO DI VISTA IDROGEOLOGICO

- Arete ad elevata vulnerabilità dell'acquifero sfruttato ad uso idropotabile

AREE VULNERABILI DAL PUNTO DI VISTA IDRAULICO

- Arete potenzialmente inondabili, individuate con criterio geomorfologico, tenuto conto di tratti di sponde in erosione e potenziali sezioni di deflusso insufficienti (Ee PAI)
- Arete potenzialmente inondabili, individuate con criterio geomorfologico o da valutazione di dettaglio (Eb PAI)
- Arete potenzialmente inondabili, individuate con criterio geomorfologico e da valutazione di dettaglio (Em PAI)
- Arete potenzialmente interessate da flussi di detrito su conoide pedemontano. Conoide attiva non protetta (Ca PAI)
- Arete potenzialmente interessate da flussi di detrito su conoide pedemontano. Conoide inattiva protetta (Cn PAI)

AREE CHE PRESENTANO SCADENTI CARATTERISTICHE GEOTECNICHE

- Arete prevalentemente limo argillose con limitata capacità portante, torbose e paludose con possibile ristagno

ALTRE AREE

- Arete da debolmente acclivi a pianeggianti con caratteristiche o fenomeni geologici e idrogeologici non rilevanti